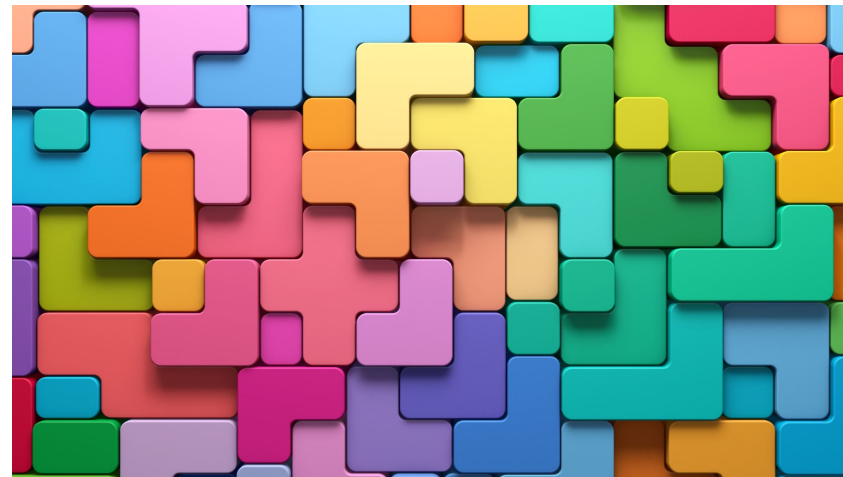


Dalla scuola elementare alla scuola media

Anno scolastico 2023-2024



SCUOLA MEDIA
Lugano Centro

La griglia oraria

Discipline	Classi			
	I	II	III	IV
Italiano	6 ^F	5	6	6 ^F
Matematica	5 ^F	5 ^F	5	5
Francese	4	3	–	–
Tedesco	–	3 ^F	3	3
Inglese	–	–	2.5	3
Storia ^B	2	2	2	1.5
Ed. civica, alla cittadinanza e alla democrazia ^B	C	C	0.5 ^D	0.5 ^D
Geografia	2	2	2	2
Scienze naturali	3	2	4 ^E	3 ^F
Ed. visiva	2	2	2	–
Ed. musicale	2	2	1	–
Ed. alle arti plastiche	2	2	–	–
Ed. fisica	3	3	3	3
Istruzione religiosa	1	1	1	–
Storia delle religioni	–	–	–	1
Ora di classe	1 ^A	1	1	1
Opzione capacità espressive e tecniche	–	–	–	2
Opzione latino	–	–	2	4
Opzione francese	–	–	2	2
Opzione d'orientamento	–	–	–	2
Totale	33	33	33	33

D. L'insegnamento si completa con 2.5 giornate organizzate dalla direzione di istituto, per un onere complessivo di 18 ore annue. Le giornate sono incluse nelle 4,5 settimane di cui all'art. 46 cpv. 3.

F. Di cui 2 di laboratorio.

Il docente di
classe

Punto di riferimento

Ora di classe

**Si interfaccia con i docenti
del consiglio di classe**

**Collabora con la/il docente
di sostegno pedagogico**

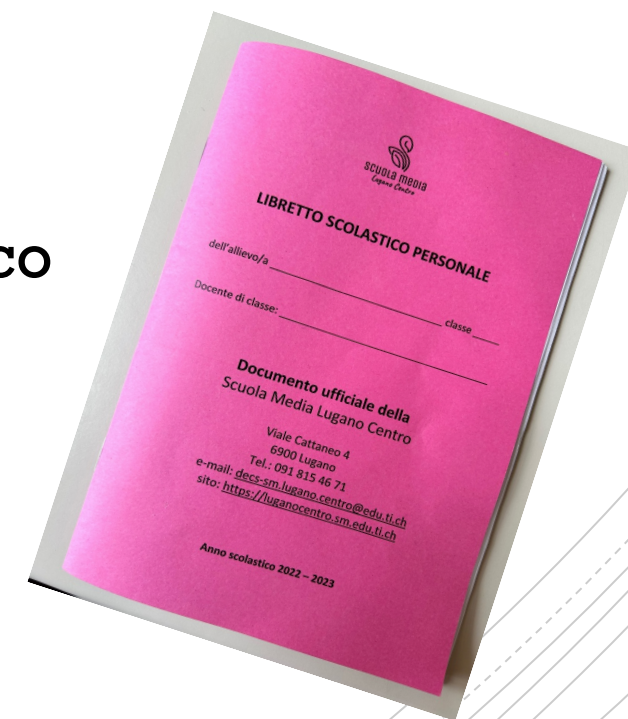
Comunicazione casa - scuola



Agenda



Libretto
scolastico



L'armonizzazione tra SE e SM

- **Serata informativa a maggio**
- **Visita della SM**
- **Passaggio informazioni tra SE e SM**
- **Accoglienza il primo giorno di scuola**
- **Uscita conoscitiva a settembre**
- **Serata genitori a ottobre e conoscenza dei docenti che compongono il consiglio di classe**